

Części karoserii *eQ-element*®

nie tylko dla ASO

ASO mogą od 1. listopada 2004 używać części porównywalnej jakości wg GVO - rozmowa z "Auto-Elements"

N.W.: Jak kształtuje się sprzedaż części karoserii *eQ-element*®?

A-E: Wprowadzone do naszej oferty w roku 2002, dostarczane początkowo tylko kilku serwisom w kraju, dziś stanowią bardzo istotną część naszej sprzedaży. Zwłaszcza od 1 listopada 2004 obserwujemy duże zainteresowanie tym asortymentem ze strony ASO.

N.W.: Przypomnijmy więc naszym Czytelnikom co to *eQ-element*®?

A-E: Z punktu widzenia nowych przepisów GVO, *eQ-element*® to jedyne na polskim rynku części karoserii wypełniające prawne kryteria tzw. "części zamiennych o porównywalnej jakości" (art.1 ust.1 pkt u "europejskiego" GVO).

Natomiast z punktu widzenia techniczno-ekonomicznego, *eQ-element*® to części nieoryginalne, których cechy techniczne zostały skontrolowane, jakoś odpowiada częściom oryginalnym, natomiast

a gwarancje na nadwozie sięgają obecnie nawet 12 lat!

Natomiast po okresie gwarancji na nadwozie taki status części nie ma dla warsztatu niezależnego *de facto* znaczenia.

N.W.: A cechy techniczne *eQ-element*®?

A-E: Sama dokumentacja (strona tytułowa - obok) potwierdza, że nasz dostawca zna przepisy GVO i bierze na siebie odpowiedzialność za jakość towaru w zakresie i w znaczeniu przewidzianym w GVO. Ale to nie wszystko.

Wybieramy wyłącznie oświadczenia GVO tych dostawców, którzy spełniają kilka dodatkowych kryteriów, w tym:

- wdrożyli przed co najmniej 24 miesiącami wiarygodny system podziału oferty na części "zwykłe" i części "specjalne" - spełniające kryteria GVO,

- wdrożyli ścisły system kontroli jakości części "specjalnych" poprzez wykonywa-

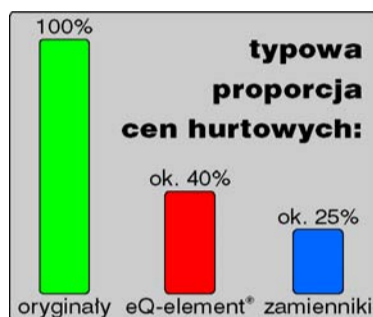


diagram nr 1

N.W.: Kto więc kupuje *eQ-element*®?

A-E: Przede wszystkim ASO. Zamawiają *eQ-element*® zarówno do napraw własnych marek pozostałych. W ten sposób łączą konkurencyjność rynkową z wysoką jakością usługi. Druga grupa, to renomowane warsztaty, które preferują oryginały, ale niektórych klientów na nie po prostu nie stać. Od czasu GVO pojawiły się także pytania od klientów flotowych i od ubezpieczycieli.

N.W.: Jaki jest pełny zakres Waszej oferty części karoserii?

A-E: Po pierwsze **serwisowe oryginały** - dostarczamy je do kilkunastu marek aut,



zdjęcie nr 2

a w naszym cenniku można się posługiwać numerami serwisowymi OE wprost z kosztorysów napraw.

Po drugie **oryginały GVO od ich twórców**, czyli np. asortyment Helli, Valeo, Bosch, Magneti Marelli itd.

Po trzecie **typowe zamienniki**, które dostarczamy do setek warsztatów.

Po czwarte **eQ-element**® - obecnie to kilkaset pozycji katalogowych - dla ASO i nie tylko.

Wszystko z dostawą na terenie całego kraju. W tej chwili mamy w Polsce około tysiąca klientów.

wyłączny dystrybutor *eQ-element*®

AUTO-ELEMENTS, Katowice

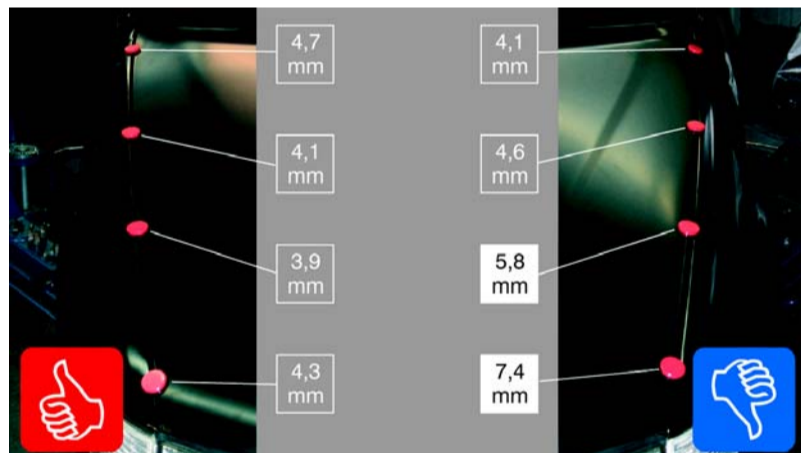
(+32) 20-00-800 (8 linii)

(+32) 25-18-800 (faxy)

www.element.com.pl

www.eQ-element.pl

www.GVO.pl



zdjęcie nr 1

cena zbliżona jest do części nieoryginalnych. Pokazujemy to na zdjęciu nr 1 i na diagramie nr 1.

W standardzie jakości *eQ-element*® oferujemy przede wszystkim maski silnika, błotniki, zderzaki, a także atrapy i wzmocnienia czołowe.

N.W.: Jakie znaczenie ma status "części porównywalnej jakości wg GVO"?

A-E: Od 1 listopada 2004 ASO mogą używać części nieoryginalnych, ale naprawa wykonana z użyciem części, które nie mają poprawnej dokumentacji potwierdzającej status "części porównywalnej jakości wg GVO" może zostać potraktowana jako rażące naruszenie umowy autoryzacyjnej. Dla ASO ściśle udokumentowany status "części porównywalnej jakości" to "być albo nie być".

N.W.: A dla warsztatu niezależnego?

A-E: Od 1 listopada 2004 warsztaty niezależne mogą wykonywać w okresie gwarancji m.in. tzw. "naprawy zwykłe", czyli naprawy których nie finansuje producent - a klient nie utraci z tego tytułu gwarancji na pozostałą część samochodu, o ile naprawę wykonano "niewadliwie" oraz użyto "części zamiennych o porównywalnej jakości".

Każda naprawa powypadkowa, to właśnie "naprawa zwykła" w rozumieniu GVO,

nie udokumentowanych pomiarów w laboratorium (patrz Zdjęcie nr 1),

- stosują dodatkowe, wzmocnione opakowanie części "specjalnych" (Zdjęcie nr 2).

Rezultat: stosując *eQ-element*® za relatywnie niską cenę warsztat otrzymuje część nieuszkodzoną o bardzo dobrej jakości i nie ryzykuje nadmiernej straty czasu na dopasowywanie, szpachlowanie, ani utraty dobrej opinii u klienta.

N.W.: Dlaczego inne hurtownie nie robią tego samego?

A-E: Każda firma szuka swojej unikalnej specjalizacji, my od 12 lat importujemy oryginalne części serwisowe, więc **jakość części** jest tym kryterium, na którym się dobrze znamy i do którego przywiązujemy wielką wagę. Dobre warsztaty blacharsko-lakiernicze w Polsce nas z tego znają.

U nas każda część *eQ-element*® - **sztuka po sztuce** - jest sprawdzana 3 razy: najpierw u dostawcy, następnie u nas, wreszcie przy przekazywaniu odbiorcy. To wszystko ogromny nakład czasu, na który nie ma miejsca przy obsłudze masowej w największych krajowych hurtowniach, gdzie codziennie sprzedaje się tony części zamiennych. Tymczasem polski rynek "części porównywalnej jakości" jest jeszcze w Polsce w powijakach.